

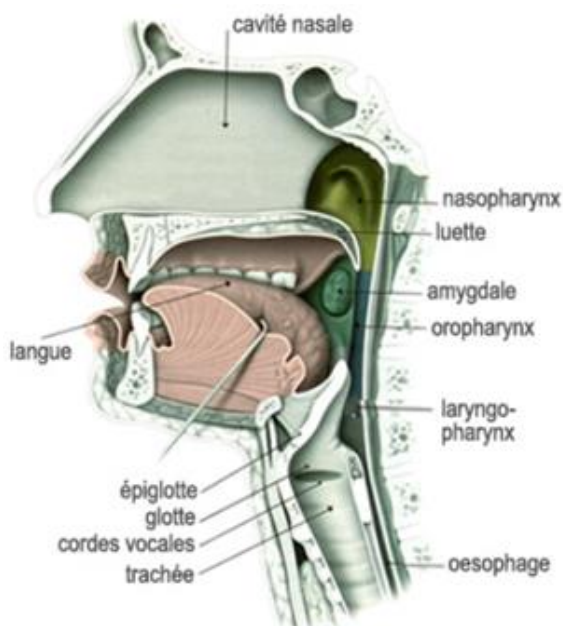
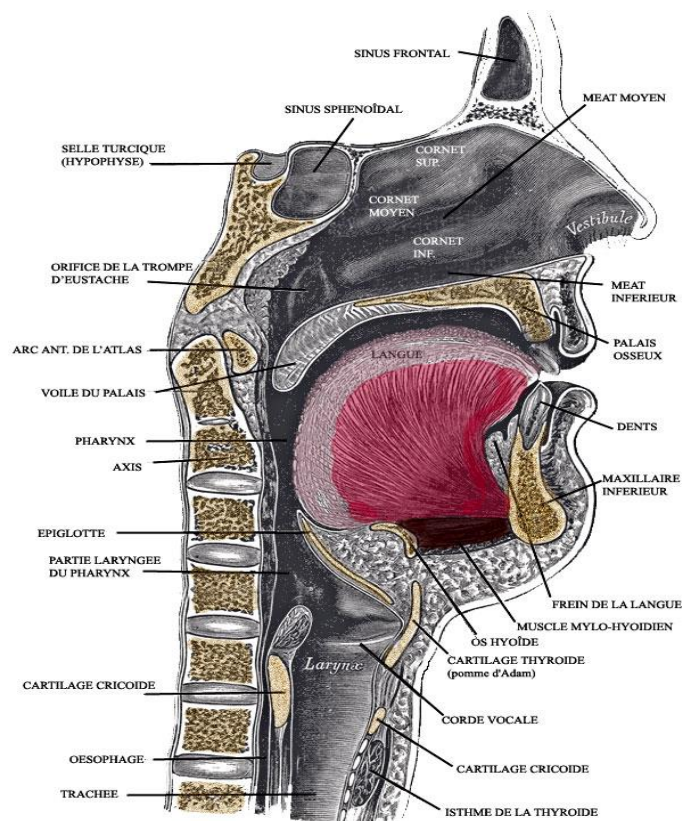
La déglutition normale

Qu'est qu'une déglutition normale ?

- C'est l'action d'avaler de la salive, des sécrétions, du liquide ou des solides, tout en assurant la protection des voies aériennes supérieures.
- C'est une activité physiologique, partiellement volontaire qui se produit des dizaines de fois au cours d'un repas.
- Elle dépend de plusieurs nerfs crâniens et fait intervenir 50 paires de muscles. Elle s'effectue jusqu'à 2000 fois par jour, en particulier pour vidanger 1,5l de salive.
- La respiration et le mécanisme de déglutition sont profondément liés par le partage d'un carrefour commun : la bouche et le pharynx. L'équilibre entre ces deux fonctions protège la personne des fausses routes alimentaires pendant la déglutition.
- La synchronisation des phases de respiration et de déglutition est donc essentielle.

Anatomie et complexité du carrefour aéro digestif

**CAVITE BUCCALE
PHARYNX
LARYNX
ŒSOPHAGE**



**CAVITE BUCCALE
PHARYNX
LARYNX
ŒSOPHAGE**

La déglutition normale

La déglutition comporte 3 phases, qui peuvent chacune être affectée et occasionner des difficultés :

- **Phase orale (volontaire)**

Une fois en bouche, les aliments vont être mastiqués et enrobés de salive.

La respiration est active.

La langue participe activement à ce processus et c'est elle qui va propulser les aliments vers le pharynx pour enclencher la 2nde phase de la déglutition

- **Phase pharyngée (réflexe)**

Le réflexe de déglutition se déclenche, la base de langue recule et descend, provoquant la bascule de l'épiglotte vers l'arrière afin de protéger la trachée lors du passage des aliments dans le pharynx. Les cordes vocales se contractent. **La respiration est suspendue (apnée)**, le larynx remonte visiblement de 2 cm (contrôle visuel).

Ces 2 phases sont intimement liées, leur enchaînement ne doit pas excéder 2 secondes.

- **Phase œsophagienne (réflexe)**

Elle marque le début de la digestion. Il s'agit du passage des aliments de l'œsophage vers l'estomac.

La respiration est active

Les 3 temps de la déglutition

