



L'ÉQUIPE

- Professeur Gwendal LE MASSON
Coordinateur
gwendal.lemasson@chu-bordeaux.fr
- Docteur Emmanuel ROUSSO
Praticien hospitalier
emmanuel.rousso@chu-bordeaux.fr
- Anne-Laure BELONDRADE
Infirmière
anne-laure.belondrade@chu-bordeaux.fr
Poste 75663
- Isabelle de GABORY
Orthophoniste
isabelle.letaillandierdegabory@chu-bordeaux.fr
Poste 34546
- Marie-Mathilde FOURGASSIE
Assistante sociale
marie-mathilde.fourgassie@chu-bordeaux.fr
Poste 34157

- Bertrand LOUBIERE
Ergothérapeute
bertrand.loubiere@chu-bordeaux.fr
Poste 34156
- Stéphanie PREVOT
Psychologue
stephanie.prevot@chu-bordeaux.fr
Poste 34535
- Arnaud VALERO
Kinésithérapeute
arnaud.valero@chu-bordeaux.fr
- Bernadette DUPIOL
Secrétaire médicale
Hôpital Haut Lévêque
bernadette.dupiol@chu-bordeaux.fr
Tél: 05 57 65 66 41
- Valérie KIEFFER
Secrétaire médicale
Hôpital Pellegrin

MÉDECINS CONSULTANTS (CONSULTATION MULTIDISCIPLINAIRE)

- Professeur BARAT
Médecine physique et de réadaptation
- Docteur BURUCOA
Accompagnement des soins palliatifs
- Docteur VERNEJOUX
Maladies respiratoires

SES MISSIONS

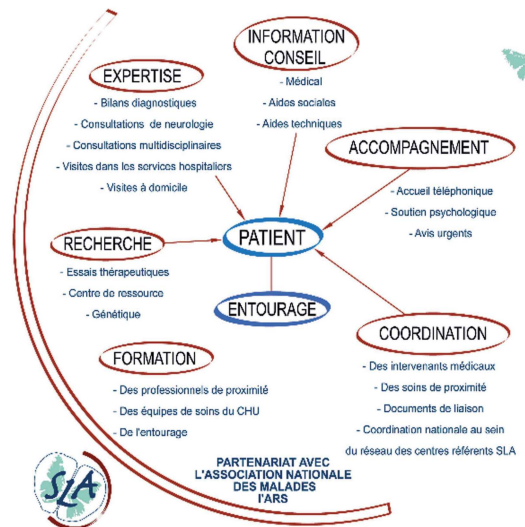
- Proposer des consultations diagnostiques pour la SLA et les maladies du motoneurone de l'adulte.
 - Organiser les bilans hospitaliers de diagnostic.
 - Assurer un suivi des patients atteints de SLA et de leur entourage.
- Coordonner l'activité des correspondants médicaux, paramédicaux, sociaux et associatifs de proximité.
- Assurer un contact permanent pour les patients et les professionnels de santé dans toutes les étapes de la maladie.
 - Participer aux recherches cliniques organisées aux plans local, régional, national ou international.
 - Être un centre de ressources, de documentation et de formation sur les pathologies du motoneurone.

SES MOYENS

Des professionnels spécialisés : Neurologues, Infirmière, Ergothérapeute, Kinésithérapeute, Orthophoniste, Psychologue clinicienne, Assistance sociale, Secrétaire.

- Deux services de Neurologie référents avec des équipes spécialisées (Hôpitaux Pellegrin, et Haut Lévêque)

- Des services hospitaliers de référence en Médecine Physique et Réadaptation, Soins Palliatifs, Pneumologie, Réanimation médicale.



LES CHIFFRES

File active	188
Nouveaux patients 2006	72
Consultations	350
Hospitalisations de jour	61
Venues	161
Séjours	174
Journée	1137
Nombre gastrostomie	18
Nombre VNI	17
Prise en charge soins palliatifs	32
Prise en charge HAD	0

LES SECTEURS GÉOGRAPHIQUES D'INTERVENTION

